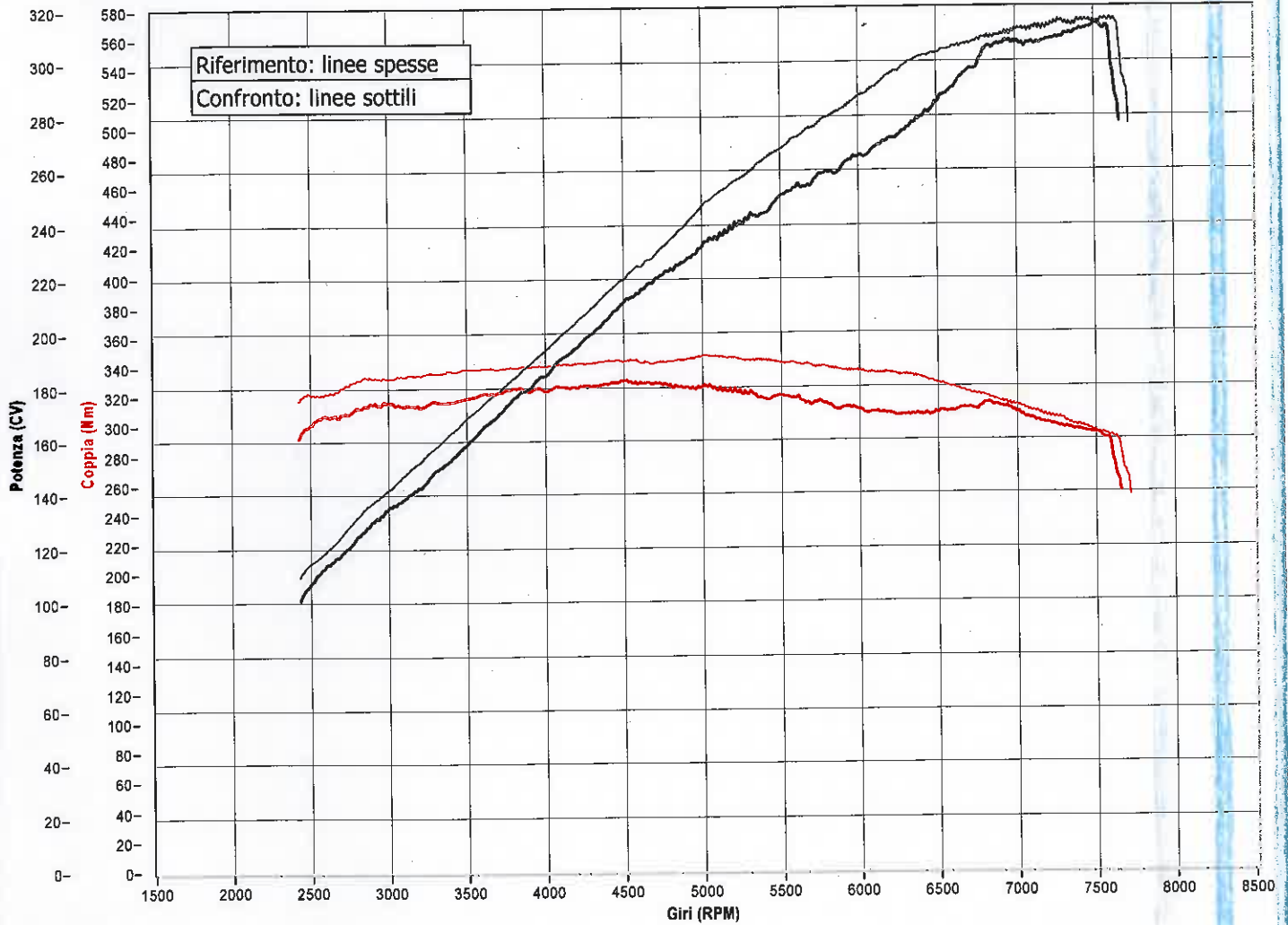


Mariani Engineering

via di Montalbano, 205 Pistoia (PT)
tel 0573/380103 fax 0573/382621
www.marianituning.it - mariani.tuning@tin.it

SWEEP TEST



	Riferimento	Confronto
Data prova	23/07/10 - 09:14:12	06/05/11 - 09:44:02
Modello veicolo	370Z -	370Z -
Targa	VD462528	VD462528
Cliente	ERRICO LORENZO	ERRICO LORENZO
Operatore	DAVID	DAVID
Cilindrata	3700	3700
Alimentazione	Benzina	Benzina
Tipo motore	Aspirato	Aspirato
Contagiri	Automatico	Automatico
Trazione:	Posteriore	Posteriore
Temperatura (°C)	29	20
Pressione (mbar)	1015	1024
Nome file	100723_091412.dat	110506_094402.dat
Note		

- Potenza all'albero
- Coppia

	Riferimento	Confronto	
Potenza max all'albero	314,0	316,2	CV
Potenza max a corrispondenti a	7513	7575	giri/min
corretta secondo	189	191	km/h
DIN 70020			
fattore di correzione	1,013	0,989	
Coppia massima	331,0	347,0	Nm
Coppia massima a corrispondenti a	114	127	km/h
	4516	5031	giri/min
Velocità massima	193	195	km/h
Numero di giri	7664	7721	giri/min

Note Riferimento: TEST 1

Note Confronto: TEST XI1